

RESIDENCIA UNIVERSITARIA SANTA ANA



RESIDENCIA UNIVERSITARIA SANTA ANA S.L.



En la Residencia Universitaria Santa Ana cuidamos del bienestar de nuestros residentes desde el año 1992, fecha en la que teníamos capacidad para 27 residentes, en la actualidad contamos con alrededor de 180 plazas.

Primera la comodidad, el buen ambiente de estudio y la calidad, en espacios reformados y con una decoración que invita al residente a sentirse en casa.

Igualmente, durante el curso universitario atendemos distintos grupos de residentes ya sean nacionales o internacionales y durante las épocas vacacionales recibimos grupos que por diferentes motivos se desplazan a Sevilla: escolares, de congresos, deportivos, etc.

La Residencia Santa Ana está adscrita al S.A.C.U, Servicio de Asistencia a la Comunidad Universitaria.



RESIDENCIA UNIVERSITARIA SANTA ANA S.L.



Ubicación

La Residencia Universitaria Santa Ana está ubicada en la calle Almirante Ulloa, nº 6, entre la Plaza del Duque de la Victoria y la Plaza del Museo, en el centro histórico y comercial de Sevilla, por lo que el residente puede encontrar todo lo que necesitara a un solo paso, cafeterías, tiendas, transporte público, etc.



1. Rectorado
2. Campus Reina Mercedes
3. Campus Viapol
4. Campus La Cartuja
5. Plaza Nueva/Ayuntamiento
6. Estación de Autobuses Plaza de Armas
7. Centro Comercial Plaza de Armas
8. Plaza del Duque/ El Corte Inglés
9. Museo de Bellas Artes
10. Parque de la Alameda

Transporte público

La red pública de transportes ofrece muy buena comunicación a la Residencia Santa Ana.

Bus

Plaza de la Encarnación, a 5 minutos a pie.
Plaza del Duque de la Victoria, a 2 minutos a pie.
Plaza de la Magdalena, a 3 minutos a pie.

Estación de autobuses

Plaza de Armas, 5 minutos a pie.
El Prado, 15 minutos a pie.

Metrocentro. En la Plaza Nueva, a 5 minutos.

Sevici. Estaciones muy cerca de la Residencia.

Taxi. Parada en la Plaza del Duque.

Tren. Estación de Santa Justa y Apeadero de San Fernando.



RESIDENCIA UNIVERSITARIA SANTA ANA S.L.



Instalaciones

En la Residencia Universitaria Santa Ana cuidamos de nuestros residentes.

Nuestra prioridad es la comodidad, el ambiente de estudio y la calidad de nuestro servicio.

Contamos con habitaciones individuales o dobles.

Todas ellas con baño (residencia), acceso a internet, televisión y aire acondicionado, además de mobiliario adaptado al estudio con las comodidades imprescindibles.

Nuestros espacios comunes están diseñados para crear un buen ambiente entre los residentes.

Comedor

Sala de estudio

Salas de televisión

Salas de usos múltiples

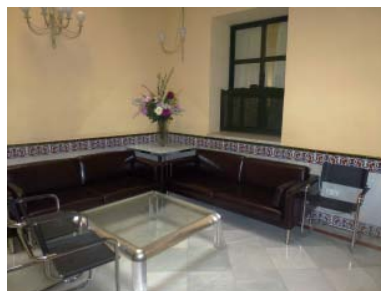
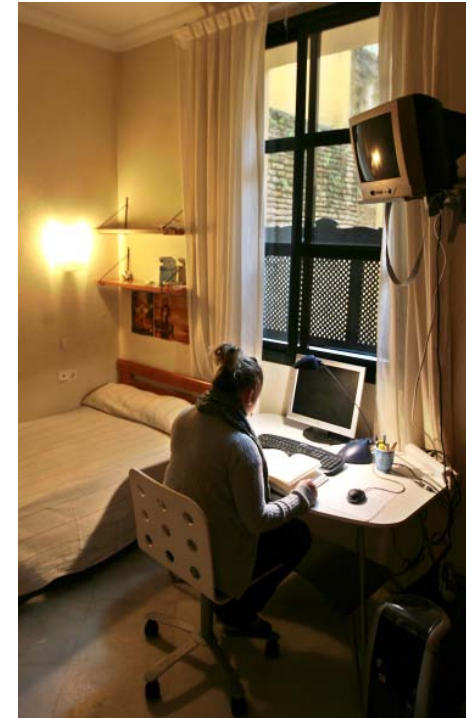
Patios

Aulas

Lavandería

Gestión de alquiler de instalaciones deportivas

Acceso a internet wifi en las instalaciones

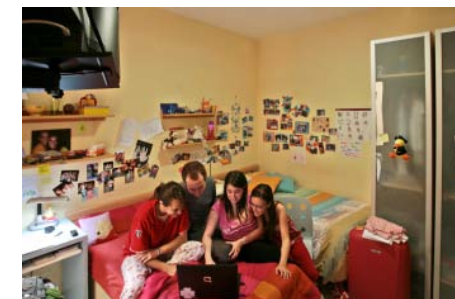


RESIDENCIA UNIVERSITARIA SANTA ANA S.L.



Servicios

- Alojamiento en Residencia Universitaria Santa Ana.
- Todas las habitaciones disponen de:
 - Acceso a internet gratuito.
 - Televisión.
 - Aire acondicionado frío/ calor.
 - Limpieza.
- Pensión completa.
- Sala de estar y televisión.
- Salas de estudio, audiovisuales y multiusos.
- Frigorífico y microondas en zonas comunes.
- Autoservicio de lavandería.
- Personal de atención 24 horas.
- Horario libre o controlado.
- Asesoramiento personal.



¹ Excepto la cena de los domingos y festivos

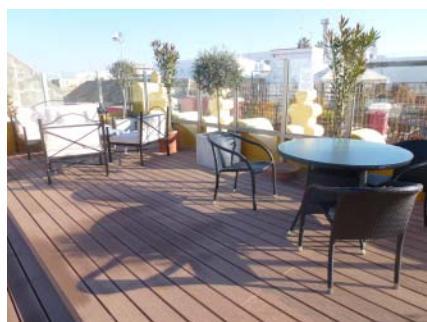


RESIDENCIA UNIVERSITARIA SANTA ANA S.L.



Nuevas instalaciones.

Desde este curso (2011-2012) en la Residencia Santa Ana, contamos con nuevas instalaciones. Entre estas, los nuevos solariums, en los edificios de Residencia I y Apartamentos, en la Residencia de Gravina y en el edificio de Redes. Además, contamos con aulas para estudio y salas multiusos a disposición de todos residentes.



RESIDENCIA UNIVERSITARIA SANTA ANA S.L.



Contacto

Ana Hidalgo Lagartos
Residencia Universitaria Santa Ana
C/ Almirante Ulloa, 6. 41001 Sevilla
Tlf. +34 954 227156
+34 954 561562
Fax. 954 564543
residencia@sta-ana.com



www.sta-ana.com



Residencia Universitaria Santa Ana C/ Almirante Ulloa, 6. Sevilla